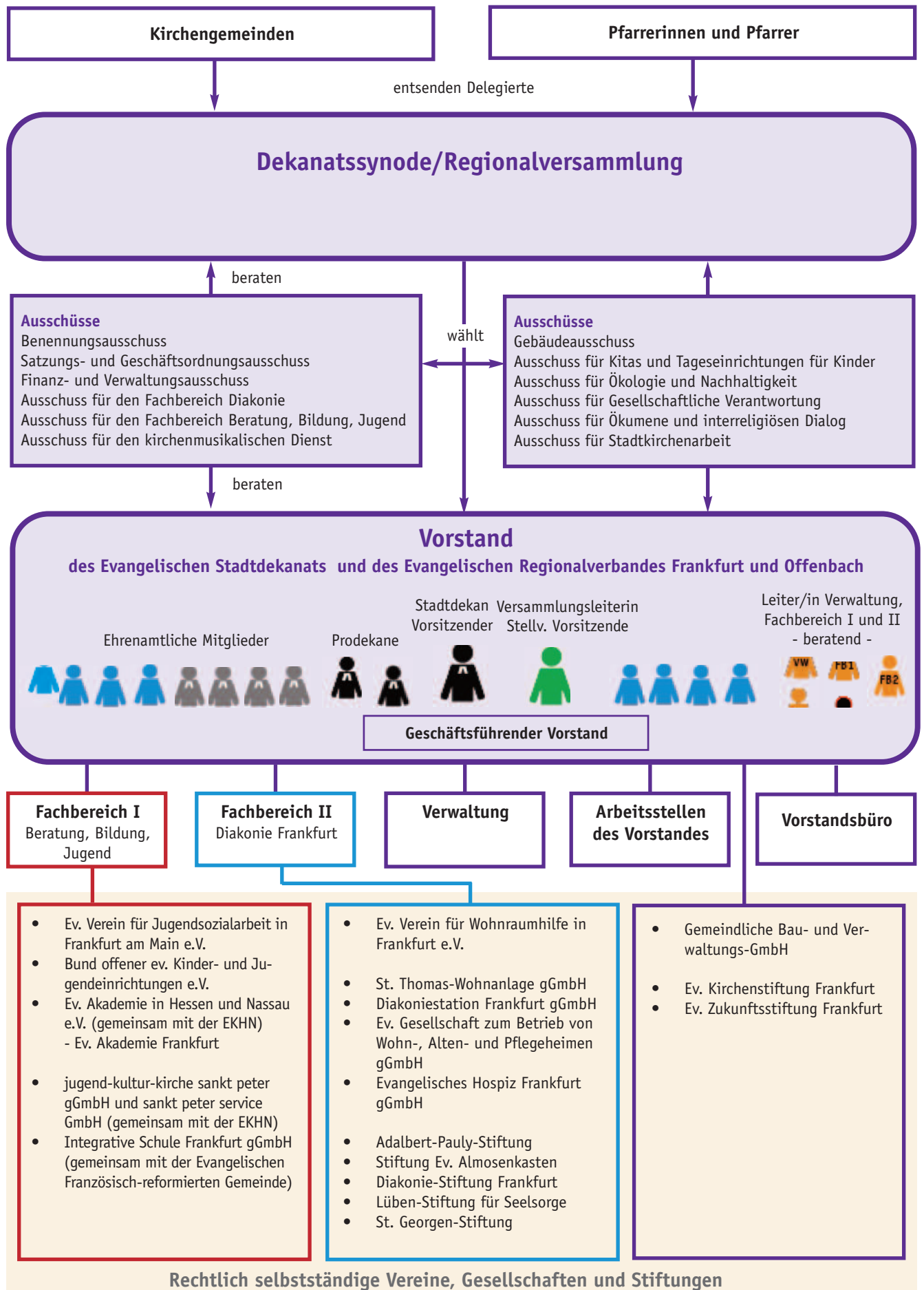


# Organigramm

## Evangelischer Regionalverband Frankfurt und Offenbach

Stand: 1.1.2020



# Verwaltung des Evangelischen Regionalverbandes

## Leitung der Verwaltung

Sekretariat  
Stiftungsmanagement

### Abteilung I Personal und Recht

#### Abteilungsleitung

- Sekretariat
- Haushalt und Finanzen

#### Referat 1: Personalverwaltung

- Sachgebiet Personalverwaltung

#### Referat 2: Lohn- und Gehaltsabrechnung

- Sachgebiet Lohn- und Gehaltsabrechnung

#### Referat 3: Recht, Betriebliches Eingliederungsmanagement/ Familienbudget, Hilfskasse, Personalförderung

- Sachgebiet Recht
- Sachgebiet Betriebliches Eingliederungsmanagement/  
Familienbudget
- Sachgebiet Hilfskasse
- Sachgebiet Personalförderung

### Abteilung II Finanzen, Organisation und Wirtschaftsangelegenheiten

#### Abteilungsleitung

- Sekretariat
- Fachstelle Finanzen
- Fachstelle Doppik

#### Referat 1: Finanzen

- Sachgebiet Haushalt und Vermögen ERV

#### Referat 2: Kassen- und Rechnungswesen

- Sachgebiet A Kasse
- Sachgebiet B Buchhaltung Gemeinden
- Sachgebiet C Mahnwesen/  
Beitragseinzug Kitas
- Sachgebiet D Haushalt und Vermögen Gemeinden und Stadtdekanat

#### Referat 3: Organisation und Meldewesen

- Sachgebiet A Organisation, Interne Dienstleistungen
- Sachgebiet B Meldewesen und Statistik, Versicherung, Archiv und Sicherheitsangelegenheiten

#### Referat 4: Wirtschaftsbetrieb Dominikanerkloster

### Abteilung III Bau, Liegenschaften und Hausverwaltung

#### Abteilungsleitung

- Sekretariat

#### Fachstelle Grundlagen und Zentrale Dienste

#### Fachstelle Kindertagesstätten und Krabbelstuben

#### Fachstelle Rechnungs- und Kostenkontrolle

#### Referat 1: Bautechnischer Bereich - Assistenz Bautechnischer Bereich

- Sachgebiet Region 1
- Sachgebiet Region 2
- Gebäudekonzepte
- Technik

#### Referat 2: Liegenschaften und Haus- verwaltung

- Sachgebiet Hausverwaltung
- Sachgebiet Liegenschaften

### Abteilung IV Informationstechnologie

#### Abteilungsleitung

#### Referat 1: Systemadministration und Anwendungsbetreuung

- Sachgebiet Systemadministration
- Sachgebiet Anwendungsbetreuung

# Fachbereich I: Beratung, Bildung, Jugend

## Fachbereichsleitung

### Fachbereichsbüro:

Sekretariat und Personalsachbearbeitung  
Referentin für Öffentlichkeitsarbeit und Interkulturelle Koordination

### Geschäftsstelle:

Geschäftsführung  
Controlling und Finanzen  
Sekretariat

## Arbeitsbereich Beratung und Therapie

- Evangelisches Zentrum für Beratung und Therapie am Weißen Stein
  - Familien-, Erziehungs-, und Jugendberatung
  - Paar- und Lebensberatung
  - Sozialberatung für Migranten und Flüchtlinge
  - Beratung und Therapie für Flüchtlinge
- Evangelisches Zentrum für Beratung in Höchst
  - Familien-, Erziehungs-, und Jugendberatung
  - Paar- und Lebensberatung
  - Sozialberatung für Migranten und Flüchtlinge
  - Suchtberatung
- Evangelische Suchtberatung Frankfurt am Main
  - Café Alte Backstube
- Täter-Opfer-Ausgleich im Strafverfahren
  - Vermittlungsstelle im Evangelischen Zentrum Reineigrabenstraße
  - Vermittlungsstelle im Haus des Jugendrechts Frankfurt-Höchst
  - Vermittlungsstelle im Haus des Jugendrechts Frankfurt Nord

## Arbeitsbereich Bildung

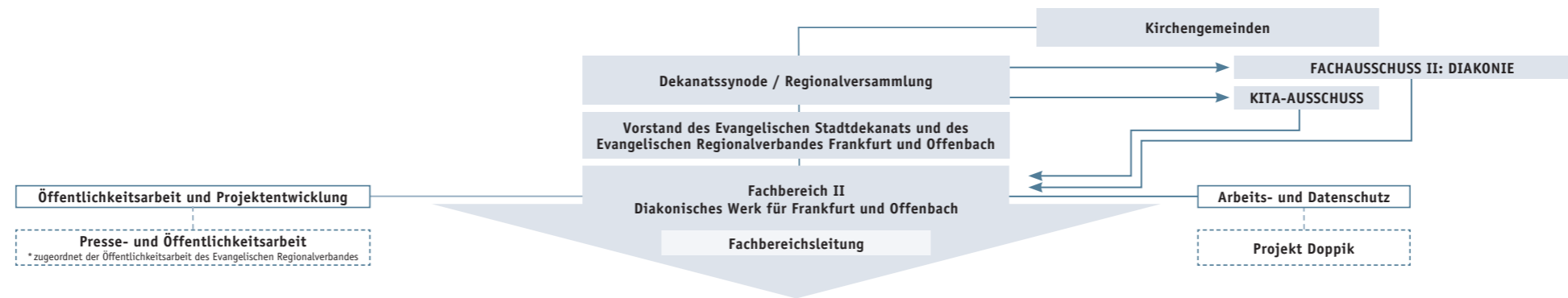
- Evangelische Familienbildung Frankfurt am Main
  - Evangelische Familienbildungsstätte Darmstädter Landstraße
  - Evangelisches Familienzentrum Höchst
  - Evangelisches Familienzentrum Regenbogen Am Bügel
  - Kinder- und Familienzentrum Am Bügel
  - Kinder- und Familienzentrum Goldstein
  - Kinder- und Familienzentrum Griesheim
  - Kinder- und Familienzentrum Riederwald
- Evangelisches Frauenbegegnungszentrum
  - Frauenarbeit Frankfurter Berg
- Koordinationsstelle Erwachsenenbildung/Seniorenarbeit
  - Evangelische Erwachsenenbildung Frankfurt am Main
  - Evangelische Seniorenarbeit Frankfurt am Main
  - Gemeindepädagogischer Dienst Erwachsenenbildung/Seniorenarbeit in den Planungsbezirken der Kirchengemeinden
- evangelisch reisen - Kirchliches Werk für Freizeit und Erholung
- Frankfurter Haus, Spiekeroog

## Arbeitsbereich Jugendhilfe

- Ambulante Jugendhilfen
  - Sozialpädagogische Einzelfall-, Familienhilfe und Erziehungsbeistand
  - Beschützter Umgang
- Stationäre Jugendhilfen
  - Betreutes Wohnen für junge Menschen
  - Sozialpädagogische Wohngruppe für Mädchen
  - Tagesgruppe für Kinder im Frankfurter Norden I
  - Tagesgruppe für Kinder im Frankfurter Norden II
  - Eschersheimer 109 – Wohngruppen für Jugendliche
  - Kindervilla Hollerkopf – Wohngruppe für Kinder
  - Aufnahmeeinrichtung für unbegleitete minderjährige Flüchtlinge im Haus der Jugend

## Arbeitsbereich Kinder- und Jugendarbeit

- Evangelisches Stadtjugendpfarramt Frankfurt am Main
  - Spiel- und Materialverleih PLAY
  - hin und weg – Evangelische Jugendreisen
  - Gemeindepädagogischer Dienst Kinder- und Jugendarbeit in den Planungsbezirken der Kirchengemeinden



### ARBEITSBEREICH DIAKONISCHE DIENSTE

- WESER5 Diakoniezentrum**
- > Soziale Beratungsstelle
  - > Übergangswohnhaus und Notübernachtung
  - > Tagestreff Weißfrauen
  - > Straßensozialarbeit
  - > Aufsuchende Sozialarbeit am Flughafen
  - > MIA – Multinationale Informations- und Anlaufstelle für EU-Bürger/-innen (in Kooperation mit dem Caritasverband Frankfurt e.V.)
- WEISSFRAUEN DIAKONIEKIRCHE**
- Sozialdienst Wohnen und Betreuen**
- Zentrum für Frauen**
- > Beratungsstelle für Frauen
  - > Lilith – Wohnen für Frauen
  - > Tamara – Beratung und Hilfe für Prostituierte (in Kooperation mit dem Evangelischen Verein für Innere Mission Frankfurt)
  - > 170ST – Tagestreff für Frauen
- Hannah – Wohnen für Frauen**
- Bahnhofsmision Frankfurt**  
 (in Kooperation mit dem Caritasverband Frankfurt e.V.)
- Sozialdienst Wohngebiet Bonameser Straße**
- DIAKONISCHE DIENSTE OFFENBACH**
- Wohnhaus für Durchwanderer**
- Wohnhaus für Langzeitbewohner**
- Beratungsstelle – Teestube**
- EHAP Projekt – Integration und Hilfen vor Ort**
- Betreutes Wohnen**
- Straffälligenhilfe – Entlassungsmanagement**
- Schwangeren- und Schwangerschaftskonfliktberatung**
- Kleiderladen**
- Betreuung Arbeitsgelegenheiten – Projektmaßnahmen**

### ARBEITSBEREICH BESCHÄFTIGUNG UND QUALIFIZIERUNG KOORDINATION FRANKFURTER PROGRAMM – AKTIVE NACHBARSCHAFT

- Berufliche Orientierung und Dienstleistungen – Einkaufsservice 60+**
- ModeKreativWerkstatt**
- Ökumenischer Familien-Markt**  
 (in Kooperation mit dem Caritasverband Frankfurt e.V.)
- Ökumenische Schreinerwerkstatt**  
 (in Kooperation mit dem Caritasverband Frankfurt e.V.)
- Frankfurter Programm – Aktive Nachbarschaft**
- > Quartiersmanagement Rödelheim-West
  - > Quartiersmanagement Riederwald
  - > Quartiersmanagement Nordweststadt
  - > Quartiersmanagement, Preungesheim
  - > Quartiersmanagement Fechenheim

### ARBEITSBEREICH TAGESEINRICHTUNGEN FÜR KINDER I-VI

- Integrativer Hort Cantate Domino – Nordweststadt**
- Kinder- und Familienzentrum Goldstein**
- Kinder- und Familienzentrum Innenstadt**
- Kinderhaus Kolibri – Eschersheim**
- Kinderhaus Matthäus – Westend**
- Kinderhaus Pustelblume – Rödelheim (ab 01.01.2022)**
- Kita Alt Höchst – Höchst**
- Kita Am Bügel – Bonames**
- Kita An der Marienkirche – Seckbach**
- Kita Bethanien – Frankfurter Berg**
- Kita Dankeskirche – Goldstein**
- Kita Eichwaldstraße – Bornheim**
- Kita Elisabeth – Nied**
- Kita Epiphania – Nordend (ab 01.01.2022)**
- Kita Farbenfroh – Bockenheim**
- Kita Farbenland – Sossenheim**
- Kita Gethsemane – Nordend**
- Hort Gethsemane – Nordend**
- Kita Harheim**
- Kita Im Apfelviertel – Preungesheim**
- Kita Integrative Kindertagesstätte Martinus – Schwanheim**
- Kita Johannes – Bockenheim**
- Kita Karibuni Bantu – Fechenheim**
- Kita Mainstrolche – Fechenheim**
- Kita Martin-Niemöller – Riedberg**
- Kita Mittendrin – Oberrad**
- Kita Nieder-Eschbach**
- Kita Paulus – Europaviertel**
- Kita Sara – Preungesheim**
- Kita Sonnenschein – Fechenheim**
- Kita Sternenreich – Schwanheim**
- Kita Sternschnuppe – Bockenheim**
- Kita Weltentdecker – Hausen**
- Kita Wehrhof – Rödelheim (ab 01.01.2022)**
- Kita Westhafen – Gutleutviertel**
- Krabbelstube Aaron – Innenstadt**
- Krabbelstube Alte Post – Zeilsheim**
- Krabbelstube Anna – Sachsenhausen**
- Krabbelstube Benjamin – Sachsenhausen**
- Krabbelstube David – Bockenheim**
- Krabbelstube Deborah – Ginnheim**
- Krabbelstube Dina – Harheim**
- Krabbelstube Festeburg – Preungesheim**
- Krabbelstube Habakuk – Schwanheim**
- Krabbelstube Jakob – Preungesheim**
- Krabbelstube Jona – Eschersheim**
- Krabbelstube Kirchwiese – Bornheim/Nordend**
- Krabbelstube Lea – Nieder-Eschbach**
- Krabbelstube Lukas – Nied**
- Krabbelstube Martha – Mertonviertel**
- Krabbelstube Moses – Bockenheim**
- Krabbelstube Noah – Gallus**
- Krabbelstube Rahel – Westend**
- Krabbelstube Rebecca – Dornbusch**
- Krabbelstube Rehstraße – Griesheim**
- Krabbelstube Ruth – Gallus**

### ARBEITSBEREICH TAGESEINRICHTUNGEN FÜR KINDER I-VI

- Kindertagespflege Nord**
- Anstellungsträgerschaften:**
- > Kita Riedberg der Riedberggemeinde – Riedberg
  - > Kita Sternenzelt der Miriamgemeinde – Bonames
  - > Kita Krambambuli der Miriamgemeinde – Kalbach

### ARBEITSBEREICH KITAS OFFENBACH VII

- Kita Bieber – Offenbach**
- Kita Erlösergemeinde – Offenbach**
- Kita Friedenskirchengemeinde – Offenbach**
- Kita Gustav-Adolf-Gemeinde – Offenbach**
- Kita Lukas- und Matthäusgemeinde – Offenbach**
- Kita Marksgemeinde – Offenbach**
- Kita Mirjamgemeinde an der Lutherkirche – Offenbach**
- Kita Mirjamgemeinde am Paul-Gerhardt-Haus – Offenbach**
- Kita Mirjamgemeinde Im ZION – Offenbach**
- Kita Schlossgemeinde – Offenbach**
- Kita Stadtkirchengemeinde – Offenbach**

### ARBEITSBEREICH QUERSCHNITTAUFGABEN

- > Kindeswohlgefährdung
- > Facility Service

### ARBEITSBEREICH FACHBERATUNG UND QUALITÄTSMANAGEMENT

- > Fachberatung
- > Finanzberatung
- > Qualitätsmanagement

### ARBEITSBEREICH PROJEKTGRUPPE BAU

### ARBEITSBEREICH WEITERBILDUNGSKADEMIE

### ARBEITSBEREICH PERSONALAKQUISE UND -ENTWICKLUNG

### ARBEITSBEREICH INKLUSION UND BERATUNG

- Mütterkuren, Mutter-Kind-Kuren, Vater-Kind-Kuren**
- Mobile Kinderkrankenpflege**
- Seniorenwohnanlage Nordend**
- Seniorenwohnanlage Westend**
- Barrierefreie Wohnanlage am Holzhausenpark**
- Breitanoklub**
- LEBENSWEISEN – Möglichkeiten für Menschen mit Behinderung und chronischer Erkrankung**
- > Betreutes Wohnen
  - > Drehscheibe – Barrierefreies Begegnungszentrum
- SICHTWEISEN – Pädagogische Frühförderung für Kinder mit Blindheit und Sehbehinderung**
- > Projekt Frühstart LEBEN – Frühförderung für Früh- und Risikoneugeborene und ihre Familien in Sofia
- Frühförderung MOBIL**
- Projekt „Vielfalt stärken – Vielfalt leben“**
- Projekt BIAzza-NordWest**
- MARTINUS – Betreutes Wohnen und Tagesstruktur für Flüchtlinge und Migranten mit psychischer Erkrankung**

### ARBEITSBEREICH SEELSORGE UND KIRCHE AM FLUGHAFEN

- Notfallseelsorge Frankfurt**
- Telefonseelsorge**
- Zentrum für Ethik in der Medizin am AGAPLESION MARKUS KRANKENHAUS**
- Kirchlicher Sozialdienst für Passagiere**
- Kirchlicher Flüchtlingsdienst am Flughafen, Seelsorge und Verfahrensberatung**  
 (in Kooperation mit dem Caritasverband Frankfurt e.V.)
- Abschiebungsbeobachtung am Flughafen Frankfurt**  
 (in Kooperation mit dem Caritasverband für die Diözese Limburg e.V.)

### ARBEITSBEREICH FLUCHT UND INTEGRATION

- Großunterkunft Am Alten Flugplatz – Bonames**
- Wohnprojekt Zum Eiskeller – Goldstein**
- Unterkunft In der Au – Rödelheim**  
 (in Kooperation mit der Johanner-Unfall-Hilfe e.V.)
- Notunterkunft Labsaal – Bockenheim**  
 (in Kooperation mit der Johanner-Unfall-Hilfe e.V.)
- Unterkunft Am Poloplatz – Niederrad**
- Unterkunft Sportfeld Edwards – Berkersheim**

### DIAKONIESTATION OFFENBACH

- Diakoniestation Offenbach**

### VEREINE/GESELLSCHAFTEN

- Ev. Verein für Wohnraumhilfe in Frankfurt am Main e.V.**
- > Betrieb und Verwaltung von Übergangsunterkünften – ÜUK
  - > Erschließung/Verwaltung von Unterkünften – EVU
  - > Betreutes Wohnen für junge Erwachsene – BW
  - > Zentrale Vermittlung und Abrechnung von Unterkünften – ZVU
- Diakoniestation Frankfurt am Main gemeinnützige GmbH**
- > Evangelische Hauskrankenpflege
  - > Diakonischer Betreuungsdienst
  - > Projekt „Gemeinschaft wagen“
- Ev. Gesellschaft zum Betrieb von Wohn-, Alten- und Pflegeheimen gemeinnützige GmbH**
- > **Alten- und Pflegeheim Martha-Haus**
  - > **Wohngemeinschaften für Demenzerkrankte**
    - Wohngemeinschaft Preungesheim
    - Wohngemeinschaft Frankfurt-Höchst
- Evangelisches Hospiz gemeinnützige GmbH**
- Anni-Emmerling-Haus gemeinnützige GmbH Offenbach**

### STIFTUNGEN

- Diakonie-Stiftung Frankfurt am Main**
- > Lüben-Stiftung für Seelsorge
  - > Evangelische Hospizstiftung Frankfurt am Main
- Stiftung Evangelischer Almosenkasten**
- Adalbert Pauly-Stiftung**